

**ESC**  
CLERMONT  
SCHOOL FOR LIFE  
SINCE 1919

**1919**  
CENTENAIRE

5 février 2019

# DOSSIER DE PRESSE

**12 000 bonnes raisons  
de parler du Groupe ESC Clermont**



# LES 100 ANS D'UNE ECOLE

– **OU** d'une organisation, quelle qu'elle soit – sont généralement un signal fort et ce à plusieurs égards. Un centenaire traduit :

**Une capacité d'adaptation et d'innovation**, pas seulement pour avoir survécu à des moments critiques de l'Histoire (des conflits armés, des crises économiques) mais aussi à des changements de société majeurs (1968, la libéralisation du marché de l'enseignement supérieur, la révolution du numérique). S'adapter, c'est alors savoir accompagner les étudiants (et diplômés) pour donner du sens au monde du travail qui évolue, à ses fondements et pratiques, tout en obtenant année après année leur confiance en retour.

**Un rapport profond avec le territoire et son économie** : cette Grande Ecole se nourrit et nourrit la métropole auvergnate depuis sa création. Du grand groupe du CAC40 aux PME innovantes, aux startups en devenir, le Groupe ESC Clermont inscrit son action dans une logique de gagnant-gagnant. En offrant une formation de haut niveau en sciences de gestion et en management, elle participe à les diffuser dans les entreprises de son réseau. Elle a aussi un impact financier direct pour le territoire : 69 millions d'euros par an (rapport BSIS 2017).

**Une communauté ouverte et positive**, en l'occurrence celle de 12000 diplômés français ou étrangers – dont les prénoms illustrent la campagne de communication lancée pour l'occasion –, du personnel administratif, des enseignants, des intervenants extérieurs, des partenaires.

Parce que l'histoire, c'est se souvenir du passé pour préparer l'avenir, ce centenaire aura un pied dans ce qui a été fait et un pied dans ce qui est à venir.

## CHIFFRES CLÉS au 1<sup>er</sup> septembre 2018

**12 000**  
diplômés (depuis 1919)

**1 420** étudiants

Dont **318** étudiants  
en alternance

Dont **310** étudiants  
internationaux

de **52** nationalités

**43** enseignants-  
chercheurs permanents

et **200** professeurs  
affiliés

**102** partenaires  
universitaires internationaux

dans **42** pays

+ de **300** entreprises  
partenaires

**1** association des  
diplômés (alumni)

**1** incubateur

**1** Fondation

**11** associations  
étudiantes

**69** millions d'euros  
de retombées  
économiques par an  
sur le territoire  
(étude BSIS 2017)



## QUI SOMMES-NOUS ?

Le Groupe ESC Clermont est une Grande Ecole (CGE) de gestion et management à dimension humaine, qui s'adresse aux étudiants, cadres et dirigeants souhaitant acquérir, développer et actualiser les compétences et la culture utiles à la création de valeur durable dans la société. Fortement engagée dans une politique d'ouverture et de coopération avec les communautés métropolitaine, régionale, nationale et internationale, elle est au cœur d'un écosystème vivant et innovant (entreprises, écoles, universités, incubateurs, réseaux), au service de ses apprenants et de leur employabilité.

C'est une organisation agile, proactive, adepte de la fertilisation croisée, qui capitalise sur un fort ancrage local pour à la fois nourrir son cœur d'activité, contribuer par ses actions à la dynamique territoriale, et rayonner au niveau international sur des savoir-faire d'excellence.

## UNE MISSION EN 4 VOILETS

### EDUQUER ET FORMER

nos étudiants afin qu'ils deviennent des managers et des entrepreneurs agiles et proactifs.

### ACCOMPAGNER

nos étudiants vers une insertion et une évolution professionnelle au meilleur niveau, en France et à l'international.

### PRODUIRE ET PUBLIER

des connaissances en capitalisant sur notre écosystème et en étroite coopération avec nos partenaires publics et privés.

### SOUTENIR

le développement économique et l'attractivité du territoire, ainsi que le développement des compétences dans les entreprises et les organisations.

## DES VALEURS #SCHOOLFORLIFE

Le Groupe ESC Clermont est riche d'un personnel compétent, fidèle, solidaire, tourné vers la réussite des étudiants. En 2016, c'est sur ces fondations que nous avons réaffirmé quatre valeurs cohérentes avec notre ambition et notre mission :

### 1 ESPRIT DE FAMILLE

### 2 ESPRIT DE COOPÉRATION

### 3 ESPRIT DE CONQUÊTE

### 4 ESPRIT D'ÉQUILIBRE

A travers la signature « #SCHOOLFORLIFE SINCE 1919 », nous avons voulu saisir à la fois nos valeurs et notre identité. C'est pour la vie dans les deux sens du terme : une Ecole qui reste à jamais ancrée dans un parcours personnel, et qui permet de s'armer pour réaliser bien des vies possibles. Notre rapport au temps – initiatique et fait pour se projeter – reste au final sensiblement le même depuis 1919.

# L'ECOLE EN 10 DATES-CLÉS



**CRÉATION DE L'ECOLE**

sous l'égide du Ministre du Commerce, de la ville de Clermont-Ferrand, du Conseil Général du Puy-de-Dôme et de la Chambre de Commerce et d'industrie. Son premier Conseil d'administration se tient le 19 août.

**AOÛT 1919**

**ACCREDITATION AACSB**

L'Ecole obtient l'accréditation internationale de l'AACSB, c'est alors une des premières Ecoles de commerce en France en dehors de Paris à obtenir cette reconnaissance convoitée. Cette accréditation a été renouvelée depuis lors tous les 5 ans - sa durée maximale -, symbole de confiance de la part de l'accréditeur.

**2005**

**CRÉATION DU CRCGM > CLERMA**

Co-crédation d'un laboratoire de recherche commun avec les deux universités clermontoises : le Centre de Recherche Clermontois en Gestion et Management. Il est depuis 2018 co-porté par l'UCA et le Groupe ESC Clermont, désormais Clermont Recherche en Management (CLERMA).

**2008**



**1949**

**PREMIER PARTENARIAT**

Le premier partenariat universitaire international est signé avec The University of Kansas. Il sera la première pierre du développement international de l'Ecole qui dispose, à ce jour, de plus d'une centaine de partenaires sur les cinq continents.

**2007**

**LANCEMENT DU PROGRAMME BACHELOR**

L'Ecole lance son programme Bachelor en Management International, visé par le Ministère de l'Enseignement Supérieur de l'Innovation et de la Recherche et inscrit au RNCP (niveau II).







**L'ÉCOLE OUVRE SON INCUBATEUR D'ENTREPRISES**

Le Squarelab. Positionné sur les projets innovants, il permet d'accompagner les start-ups du territoire et de les faire passer de l'idée au lancement de projet. En 2017, il formalise son parcours Culture Start-up, inspirée d'un croisement entre recherche, formation et retours d'expérience d'entrepreneurs.

2014

**ACCREDITATION EPAS**

L'École est éligible à l'accréditation internationale EPAS pour son programme Bachelor par l'EFMD. Cette stratégie de nouvelle accréditation vise à faire entrer l'École dans un processus reconnu d'amélioration continue et à la faire reconnaître et rayonner à la fois au niveau national et international. L'audit a eu lieu en novembre 2018, le résultat sera connu en février 2019.

2018

**MBA & DBA**

Alors que l'École est reconnue pour son Master dans les deux principaux classements internationaux (Financial Times et QS), elle ouvre deux nouveaux diplômes dispensés chez des partenaires internationaux : un Master of Business Administration et un Doctorate of Business Administration.

2018

2014

2016

2018

2016

**CRÉATION DE LA FONDATION DU GROUPE ESC CLERMONT**

pour permettre de financer des projets de développement de l'École sur 4 axes : l'ouverture sociale et l'égalité des chances, l'innovation pédagogique et la recherche appliquée, les dynamiques entrepreneuriales, l'insertion professionnelle.

FONDATION | ESC CLERMONT  
SCHOOL FOR LIFE SINCE 1919

2018

**L'ÉCOLE DEVIENT MEMBRE ASSOCIÉ DE L'UC2A**

L'École rejoint l'Université Clermont Auvergne et Associés (UC2A) comme membre associé au mois de mars. En octobre 2018, les 10 grands établissements du territoire en font désormais partie. Son objectif est de valoriser et faire rayonner l'ensemble des formations du territoire.



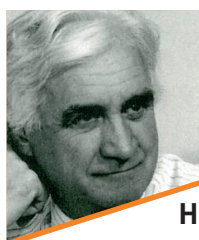
# 1919 → 2019 → 19 PERSONNALITÉS

Preuves des diverses formes que la réussite peut prendre après un passage par le "Boulevard Trudaine", ils et elles ont été ou sont de véritables ambassadeurs en termes de valeurs, d'attitude, de rapport au monde et aux autres, qu'ils soient restés à Clermont ou partis à l'autre bout du monde.



**Claude Wolff**  
promo 1942

Expert-comptable de métier, il entre au **Conseil Municipal de Chamalières en 1967** et succède à Valéry Giscard d'Estaing au poste de **maire pendant plus de 30 ans**. Officier de la Légion d'honneur, il a notamment reçu la « Marianne d'Or » des maires de France.



**Henri Verdier**  
promo 1958

D'étudiant à diplômé, d'enseignant à **Directeur** (de 1979 à 1996), il a accompagné le développement de **l'Ecole** à différentes époques. Il a, notamment, été un grand artisan de son internationalisation.



**Jean-Pierre Caillard**  
promo 1967

Diplômé de l'Ecole et de Sciences Po Paris, Jean-Pierre Caillard a porté les 2 casquettes de **patron de presse et journaliste**. Son nom est historiquement associé à la PQR et plus précisément **La Montagne / Groupe Centre France** qu'il a dirigée de 1993 à 2012. Il a été décoré en tant qu'officier de la Légion d'Honneur et fait chevalier de l'Ordre National du Mérite.



**Alain Védrine**  
promo 1979

Deuxième diplômé dont la trajectoire est liée à La Montagne, Alain Védrine est **Directeur Général** du Groupe Centre France après en avoir été le directeur financier. Il est, d'ailleurs, le signataire de la convention de partenariat qui lie l'Ecole au groupe de presse.



**Catherine Halberstadt**  
promo 1980

Catherine Halberstadt a occupé diverses fonctions au sein de la Banque Populaire du Massif Central comme **Directeur Général Adjoint**, **Directeur Financier**, **Directeur des Ressources Humaines** et de l'organisation. Depuis 2016, elle est membre du Directoire de **BPCE** et **Directrice Générale en charge des Ressources Humaines**. Elle a obtenu le Prix Excellence de l'Association des diplômés.



**Cédric Prouvé**  
promo 1982

**Président du Groupe Estée Lauder depuis 15 ans**, il a débuté sa carrière au sein de L'Oréal. Il a ainsi effectué l'essentiel de sa carrière de sa carrière aux USA tout en restant attaché à Clermont et à l'Ecole.



**Eric Maugein**  
promo 1985

Après un début de carrière chez Texas Instruments puis Majorette, Eric est entré dans le **Groupe LEGO** au tournant du siècle et a accompagné sa renaissance sur différents marchés. **Vice-Président** du Groupe au niveau des marchés européens et du Moyen-Orient, il est depuis tout début 2019 devenu **Senior Vice President du marché asiatique**.



**Nicolas Mermoud**  
promo 1990

Exemple emblématique de la fusion d'une passion et de sa vie professionnelle, Nicolas est un « runner » qui a débuté son parcours chez Salomon puis dans le Groupe Rossignol en tant que **Vice-Président en charge du marketing**, à l'international. En 2009, il **cofonde** avec un ami ingénieur **sa propre entreprise** de chaussures de running – **Hoka OneOne** – qui constitue une véritable révolution dans le milieu. Aujourd'hui la marque est devenue une référence de ce marché.



**Vincent Tourette**  
promo 1992

Dès ses études, Vincent effectue ses premiers stages auprès de constructeurs automobiles puis intègre Renault en Suisse en tant que chef de produit à la sortie de ses études. De la vente au marketing, il gravit peu à peu les échelons en travaillant en Angleterre puis pour Dacia en Europe. Après un passage au Japon chez Nissan, il est revenu à Londres en 2017 pour le poste de **Directeur Général de Renault UK & Europe du Nord**.





**Olivier Mouroux**  
promo 1995

Olivier fait partie de ces étudiants/diplômés partis à l'international et qui y sont restés ! A des postes de **Direction de services marketing et de publicité** de Dreamworks, Sony Pictures, The Walt Disney Studios puis, depuis fin 2018, de **Netflix**, une trajectoire littéralement cinématographique !



**Gilles Chételat**  
promo 1996

Parrain de l'Ecole en 2018/2019, Prix Excellence de l'Association des diplômés en 2017, la réputation de son parcours le précède. **Cofondateur de la startup stickyads.tv** en 2009, il la revend 7 ans plus tard 100 millions de dollars au géant des médias américains Comcast. Une success story au sens propre du terme, particulièrement remarquable dans l'univers French Tech.



**Sandrine Groslier**  
promo 1997

Passer de stagiaire du **Clarins Fragrance Group** à sa **Présidence** un peu plus de dix ans plus tard, à 37 ans, c'est une progression plutôt inhabituelle. Passionnée de parfumerie – et c'est probablement un bon ingrédient – elle débute chez Mugler et gravit rapidement les échelons, à force de travail et de résultats. Ce qu'on appelle dans son milieu un beau sillage !



**Caroline Le Branchu**  
promo 1998

Caroline est un exemple de parcours réussi au sein d'une entreprise familiale, en l'occurrence **La Belle-Iloise** dont elle est **Directrice Générale**. Partie de Bretagne, sa région, pour étudier en Auvergne et faire ses premières armes dans des grands groupes à Lille et Paris, elle y fait son retour dans le groupe familial en 2006 pour succéder à son père en 2011.



**Fabien Versavau**  
promo 1999

Entré dans le digital au tournant du siècle, Fabien a débuté sa carrière dans le web marketing chez Ford à Londres avant de revenir en France et de devenir notamment Directeur du marketing digital du Figaro pendant 5 ans. Il rejoint le géant du e-commerce **Rakuten** France en 2016 en tant que **Directeur Général adjoint** et est devenu, fin 2018, son PDG.



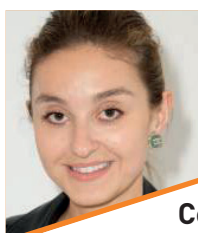
**Morad Mousli**  
promo 2002

Diplômé de l'Ecole, docteur en sciences de gestion, HDR et enseignant-chercheur à l'Ecole, son décès prématuré en 2016 après un parcours exceptionnel est aujourd'hui une source d'inspiration pour tous les étudiants de l'Ecole. Depuis sa création, la Fondation Groupe ESC Clermont délivre chaque année une bourse éponyme de 10 000 € à son nom et en son honneur.



**Alexandre Pouget**  
promo 2002

Alexandre a intégré le groupe **Carrefour** à la sortie de ses études pour en gravir de nombreux échelons. Après 10 années passées en France, il part en Asie où il a piloté le déploiement de nouveaux magasins et travaille aujourd'hui sur les **nouveaux concepts de grande distribution à Pékin**.



**Cécile Tinchant**  
promo 2008

Cécile fait partie de la génération pleinement convertie au « digital ». Partie en Chine et en Ecosse dans le cadre de ses études à l'Ecole, elle effectue ses premiers stages pour des marques de luxe puis intègre la maison **Jaeger-LeCoultre** en 2009 pour travailler sur le marketing digital, les relations presse ou encore les réseaux sociaux. Aujourd'hui, elle est **responsable du marketing digital de la marque**.



**Clément Monnet**  
promo 2011

Plus jeune lauréat – en 2018 – de toute l'histoire du Prix Excellence de l'Association des diplômés, son début de carrière a tout du parfait décollage. De stagiaire d'une filiale d'Airbus lors de son année de Master il est passé par plusieurs postes chez l'avionneur en Asie avant de devenir **CEO de Voom** (an Airbus company) en 2017, **une startup de la Silicon Valley** dont la promesse est de révolutionner la mobilité dans les grandes métropoles mondiales.

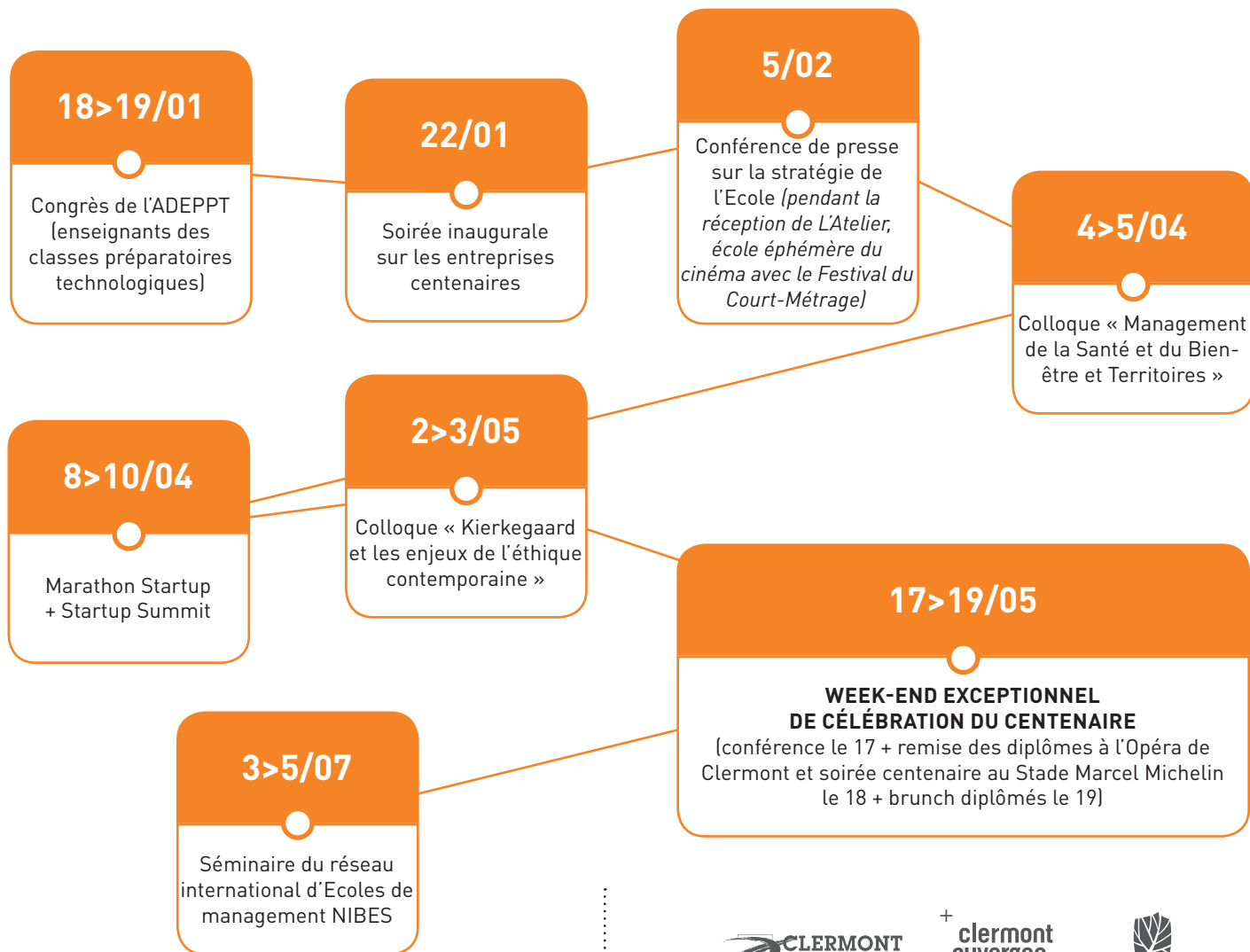


**Jessica Pommier**  
promo 2012

Dernière personnalité à clôturer cette liste, Jessica Pommier représente un modèle de réussite qui ne passe ni par les start-ups ni par un grand groupe : celui de sa propre entreprise en lien avec sa passion. **Blogueuse voyage**, elle a quitté un premier très beau poste chez Disney pour vivre de sa passion à travers la production de vidéos et reportages pour le web : **Mes p'tits bouts du monde**.



# LE CENTENAIRE, 6 MOIS D'ÉVÉNEMENTS



**D**es événements académiques au week-end festif, chacune de ces dates est associée à la venue et la présence de centaines de professionnels et in fine plusieurs milliers de participants sur notre territoire tout au long de ce premier semestre. Qu'ils soient d'ici ou proviennent du monde entier, nous souhaitons à travers tous ces acteurs de l'enseignement supérieur, du monde économique, médiatique ou encore nos propres diplômés (qui sont autant d'« ambassadeurs ») faire rayonner Clermont-Ferrand, notre Région et nos partenaires, au même titre que l'Ecole.



NOS PARTENAIRES CENTENAIRE

# AVEC LES PRÉNOMS, TOUT EST DIT !

Tous ces événements sont appuyés par une campagne de communication basée sur les prénoms des 12 000 diplômés de l'Ecole et la signature **"nous avons 12 000 bonnes raisons d'exister et bien d'autres à venir"**.

En réalité, cette campagne met en scène 2173 prénoms « uniques » qui sont à la fois des marqueurs d'époques révolues, mais aussi de diversité avec la féminisation et l'internationalisation croissante des promotions. C'est la juxtaposition de ces prénoms qui fait la fierté de l'Ecole, sa marque de fabrique : hier, aujourd'hui et demain.

L'utilisation du prénom témoigne aussi d'une relation particulière, un attachement à tous ces alumni – on appelle par leur prénom les personnes que l'on connaît... C'est une belle illustration du School for Life.





# 100 ANS, MATURITÉ TRANSITION, PRÉDICTION

Gilles Chetelat a accepté d'être le parrain de l'Ecole, et par conséquent de toutes ses promotions, pour l'année du centenaire.

Nous lui avons demandé de nous livrer **ses 5 prédictions pour l'Enseignement Supérieur.**



“UN EXERCICE DE PRÉDICTIONS EST TOUJOURS DIFFICILE. PRÉDIRE, CELA VEUT DIRE ACCEPTER DE SE TROMPER. CELA DIT, SI J'ÉTAIS ÉTUDIANT EN 2019, J'APPRÉCIERAI DE POUVOIR ÉCHANGER SUR LES 5 SUJETS ÉVOQUÉS DANS CES LIGNES.”

*Gilles Chetelat,  
promo 1996*

## LES #OUTILS PERMETTRONT DE MIEUX APPRENDRE

Dans un monde où l'innovation s'accélère, où l'accès à l'information devient trivial, apprendre à apprendre devient primordial. Les méthodes d'enseignement sortent des murs de l'école pour proposer des plateformes où l'apprenant prend en main son rythme d'acquisition de compétences. Il est possible d'apprendre à jouer de la musique sur Youtube. Les collègues proposent des logiciels d'autoévaluation chiffrée du niveau d'anglais.

Vouloir apprendre vite implique un impératif de mesure de son propre savoir, d'évaluation de son niveau, de validation des compétences. Utiliser des outils c'est à la fois maîtriser la mesure quantitative de son apprentissage ; c'est aussi comprendre les disciplines où chaque individu est le meilleur.

## LA #CRÉATIVITÉ DEVIENT 'MAINSTREAM'

Même si des œuvres d'art ou des musiques peuvent déjà être 'créées' par l'intelligence artificielle, la créativité est la partie la plus difficile à appréhender pour une machine intelligente. On a encore beaucoup de mal à comprendre comment une idée nous vient, comment l'homme arrive à trouver des solutions aux différentes situations auxquelles chacun est confronté dans une journée ou dans une vie.

Savoir mettre son cerveau dans une dynamique créative, sortir de son confort de routine et tenter des activités nouvelles et plurielles va faire la différence dans le monde qui s'ouvre à nous.

## LES #INTERACTIONS ÉMOTIONNELLES

Un homme doué peut 'scorer' à 140 au test de QI (quotient intellectuel). Demain une intelligence artificielle pourra atteindre un score de 2000 au même test. Le domaine où l'être humain peut rester surdoué est l'intelligence émotionnelle. Comprendre ses propres sentiments, savoir ce qui motive l'autre, comment autrui vous perçoit. Décoder les phénomènes de groupe, la montée de la pensée unique sur les réseaux sociaux ou dans la presse devient essentiel pour se démarquer, pour réussir en société.

La réussite d'aujourd'hui s'envisage en montant une équipe, en rassemblant les meilleurs talents. Les interactions humaines ne s'apprennent pas que dans le monde digital ; c'est aussi pour cela qu'une école, un lieu physique d'apprentissage, a toujours lieu d'exister.

## LA GESTION DE L'#IMPRÉVISIBLE

Le savoir est toujours maître, mais l'attitude passe maintenant avant le savoir. L'adaptation aux difficultés quotidiennes, celles qui changent votre travail, devient facteur de succès. Il est maintenant acquis que chacun aura plusieurs activités professionnelles tout au long de sa carrière. Comprenons les mécanismes d'évolution qui mèneront à automatiser les tâches répétitives comme la comptabilité. Gérer l'imprévisible, c'est apprendre à réagir, à réfléchir quand une situation inédite survient.

Hurry Slowly, c'est un peu réfléchir pour agir vite. Ne pas réagir en ne privilégiant que les émotions mais anticiper en pondérant analyse et émotions mène souvent à la bonne décision à l'instant T.

## LA MAÎTRISE DES #TECHNOLOGIES

Les phénomènes de mode ne sont pas ceux qui permettent de comprendre les tendances à long terme de notre monde. Il est cependant indispensable de comprendre certains buzzwords attachés à l'innovation pour mieux anticiper l'avenir. L'intelligence artificielle, la blockchain, sont par exemple, les notions qu'il faut à minima comprendre au sortir d'une formation supérieure.

Il s'agit de savoir ce qui vous rendra efficace et talentueux dans le monde de demain, où l'information sera utilisée par des machines apprenantes, où la force du savoir résidera dans sa décentralisation.



# LA SINGULARITÉ DE NOTRE ECOLE

Notre métier consiste à préparer au mieux une génération pour son avenir :

■ lui donner les compétences d'apprentissage utiles à la maîtrise des **#OUTILS** sur le long terme

■ lui apprendre à se mettre dans une dynamique de **#CRÉATIVITÉ** pour avancer mieux, plus vite et plus loin

■ développer son empathie et son goût du collectif pour la faire vivre en **#INTERACTION** permanente

■ la préparer à mieux appréhender l'**#IMPRÉVISIBLE** en l'ayant ouverte au monde au sens large

■ la familiariser avec les **#TECHNOLOGIES** émergentes et celles qui émergeront en lui donnant les clés de compréhension et décodage

Face à ce défi, notre crédibilité passe par l'affirmation de notre singularité, notre différence. Elle repose sur un tryptique.



LA VÉRITABLE TRADITION N'EST PAS DE REFAIRE CE QUE LES AUTRES ONT FAIT MAIS DE TROUVER L'ESPRIT QUI A FAIT CES GRANDES CHOSES ET QUI EN FERAIT DE TOUTES AUTRES EN D'AUTRES TEMPS

Jean-Dominique Senard citant Paul Valéry,  
Conférence-débat **Les secrets de longévité des entreprises :  
leçons de firmes centenaires,**  
22/01/2019

# DOUBLE IDENTITÉ : ANCRAGE TERRITORIAL, POSITIONNEMENT INTERNATIONAL

Solidement implantée à Clermont dans des locaux en centre-ville depuis 1919, l'École est une réelle « institution » locale connue de tous, qui a été l'une des toutes premières ESC de province à conduire un développement à l'international avec une politique volontariste.

Ce double ancrage est à la fois un marqueur de l'École, fruit de son histoire, et une orientation stratégique confirmée.

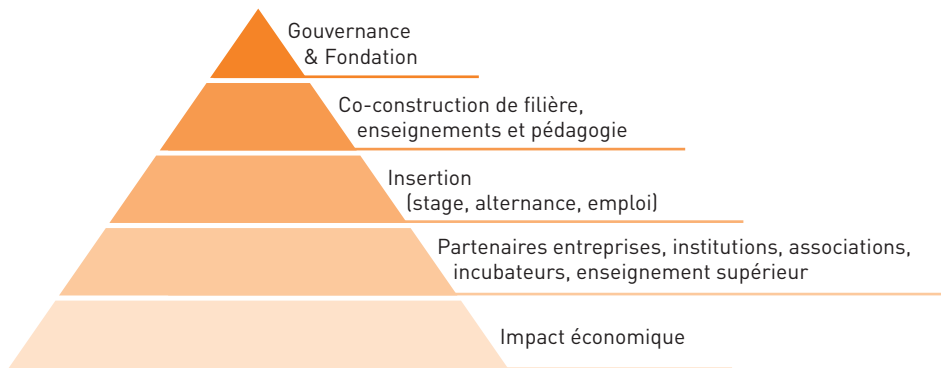
## ■ UN ANCRAGE TERRITORIAL ASSUMÉ

■ Des partenariats engagés avec grandes entreprises et PME innovantes

■ Des collaborations aux projets Ville / Métropole / Région / Réseaux

■ Un investissement dans l'Écosystème entrepreneurial avec le Squarelab

■ Notre engagement dans l'UC2A, modèle unique en France



Typologies des degrés d'interaction entre l'École, les Grandes Entreprises, les PME innovantes et les acteurs institutionnels.

### EXEMPLES DE PARTENARIATS EN 2018

ZARAMI, ASM CA, Auchan Retail, Cepal, CFPB, CJD, Clermont Auvergne Metropole, Crit, Decathlon, Ikea, Joubert, La Montagne, Limagrain, Michelin, Nature Et Découvertes, Pecheur.com, Ordre Des Experts Comptables, Sauve Qui Peut Le Court Métrage, Société Générale, Sofimac, Welcom, TEDx Clermont, Effervescences, Agera, Le Damier, Collectif Magma, UC2A...

➔ **DES ACTEURS SOLIDAIRES ET ENGAGÉS POUR FAIRE REUSSIR LES PROJETS**

## ■ UN POSITIONNEMENT INTERNATIONAL SEPTUAGÉNAIRE



### EXEMPLES

- Partenariats signés en 2017 et 2018 avec Guangdong University of Foreign Studies à Guangzhou, et la Zhejiang University City College à Hangzhou : Bachelor en double-diplôme sur formats 2+2 (2ans en Chine, 2 ans à Clermont)
- DBA, MIB et MBA déployés offshore auprès de partenaires chinois et africains
- Implantation en 2019 en Chine, campus adossé à un partenaire.

➔ **UN LEVIER D'ATTRACTIVITÉ ET DE CRÉATION DE VALEUR**

# UNE CROISSANCE RAISONNÉE DANS LE DÉVELOPPEMENT DU CORE BUSINESS

L'Ecole a développé des filières spécialisées, avec des partenaires qui légitiment l'adéquation au marché de demain, en fonction des éléments suivants :

- Marché amont et/ou aval et développement du CA
- Accroissement de notre attractivité
- Cohérence avec nos expertises
- Coopération avec des partenaires entreprises et académiques
- Double compétence

## 3 FILIÈRES SECTORIELLES EN POINTE

**1 « PASSION SPORT »**  
avec l'ASM Clermont Auvergne, le Clermont  
Foot et le coq sportif

**Notre Ambition :** devenir la Business School reconnue pour l'accompagnement des sportifs dans leur double projet sportif et académique et la formation des « transformeurs » du secteur sport

Bachelor  
Filière Passion Sport  
2017

MGE Spécialisation  
Sport Business  
2019

MS Innover & entreprendre  
dans le sport  
2019

Création d'une Ecole dédiée  
2020

**2 « PASSION AUTO & MOBILITÉ »**  
avec l'Ecole d'ingénieurs Sigma, Michelin  
et le cluster CARA

**Notre Ambition :** devenir la référence européenne de formations de pointe Bac+5/6 en matière d'automobile et de mobilité, pour former les « transformeurs » du secteur

MGE Spécialisation  
Marketing Automobile  
2018

MS Future Automotive  
& Mobility Business Model  
2020

**3 « RETAIL »**  
avec Auchan retail, Decathlon,  
Ikea, Legostore, Nature et Découvertes

**Notre Ambition :** coller au plus près des nouveaux usages des consommateurs et des besoins en compétence et en recrutement de nos partenaires

Bachelor  
filière Retail Manager  
2018

MGE Spécialisation  
2020

## 7 FILIÈRES MÉTIERS

- Business development  
Bachelor MGE MSc
- Marketing digital  
Bachelor MGE MSc
- GRH et transformation managériale  
MGE MS
- Ingénierie, Innovation Financière et Expertise Bancaire  
Bachelor MGE MSc
- Audit, Expertise, Conseil  
MGE MSc
- Innovation & Entrepreneuriat  
MGE MSc
- Business Intelligence & Digital Risk Manager  
MGE MSc

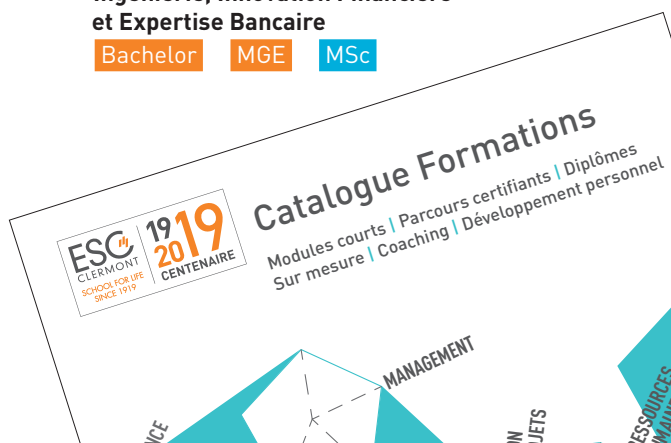


### FORMATION CONTINUE

Le déploiement de la formation continue poursuit deux objectifs :

- générer des ressources financières
- accroître la performance des entreprises du territoire, en parfaite cohérence avec notre mission.

C'est un maillon fort dans la logique d'ancrage territorial. La force de son modèle réside dans les formations sur mesure qui concernent aussi bien les grands groupes (Michelin, CEPAL) que les petites entreprises. A ce jour, l'essentiel des demandes émanant des entreprises du territoire se focalisent autour de deux grands domaines : l'innovation managériale et le digital.



# LA DIMENSION HUMAINE DONNE LE SENS

## ■ UN CHAMP D'EXPERTISE TRANSVERSAL

### L'INNOVATION MANAGÉRIALE

Historiquement présente sur ce champ avec notamment un MS en 1989, l'Ecole se positionne sur les nouvelles formes d'organisation et de management et la responsabilisation des cadres et collaborateurs.

#### Aujourd'hui

- 1 filière métier
- Un groupe d'enseignants chercheurs
- Des terrains de recherche
- Une spécialisation
- Un MS GRH et innovation manageriale

**Notre Ambition :** Être identifiée comme une école en pointe sur les questions d'innovation en management en produisant de la connaissance et de la valeur ajoutée pour les entreprises

### L'INNOVATION PÉDAGOGIQUE EN MANAGEMENT

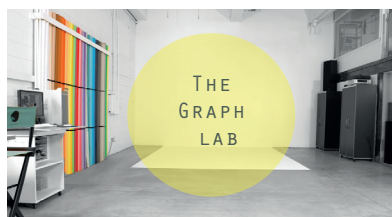
Une longue expérience en pédagogie «enrichie» et des dispositifs innovants au service de la formation des futurs managers.

#### Notamment

- Projets entrepreneuriaux
- Spécialisation Digital Design Manager
- Blended learning
- Learning by doing

#### Ouverture à la rentrée 2019, deux nouveaux « labs » au sein de l'Ecole :

**Le Graph Lab** va servir d'espace d'expérimentation multimodal ouvert aux étudiants : il peut servir de studio photo, d'atelier d'infographie ou de sérigraphie... Cet espace sera ouvert aux entreprises partenaires de l'Ecole et pourra être utilisé à des fins événementielles ou pour des ateliers dédiés.



**Le Learning Lab** va porter deux missions principales :

- Rassembler et renforcer les initiatives pédagogiques existantes
- Stimuler de nouvelles réflexions et expérimentations pédagogiques

Il s'inscrit dans le cahier des charges du LEARNINGLAB NETWORK, avec inscription dans l'Ecole dans ce réseau.



LearningLab Network

## ■ LA DIMENSION HUMAINE, NOTRE MARQUEUR DE GRANDE ÉCOLE

- 1** Une taille qui permet de se connaître, d'être plus agile et mieux connecté à l'environnement
- 2** Une approche « Student centric » qui privilégie l'expérience étudiant et le parcours individuel, basée sur la proximité, l'accompagnement et la bienveillance
- 3** Une politique sociale et un engagement de Grande Ecole responsable, basée sur :
  - des frais de scolarités contenus
  - le développement de l'alternance
  - le double-diplôme pour tous
  - l'inclusion de l'E2C
  - les MSC en double-diplôme sans supplément
  - le soutien de la Fondation pour l'attribution de bourses



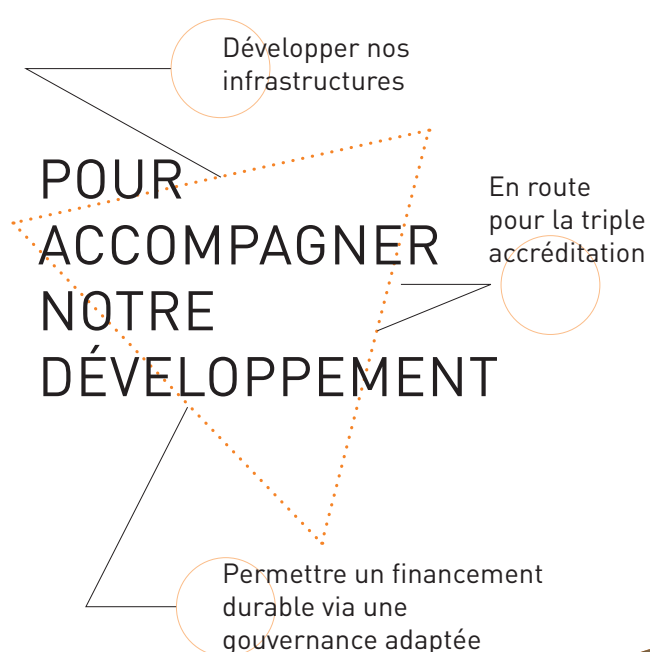
**AVEC LA CERTITUDE QUE NOTRE DIPLÔME OFFRE UN EXCELLENT R.O.I. EN TERMES DE TRAJECTOIRES PROFESSIONNELLES ET DE RÉUSSITE AU SENS LARGE**

# CAP 2022 / VISION 2025

## ■ PROSPECTIVE, EN CHIFFRES

	2018-2019	2021-2022	2024-2025
Budget	13,1 M€	15,3 M€	18,3 M€
Effectif Etudiants (en formation initiale, hors off shore)	1 223	1 606	1 925
Part d'étudiants internationaux	21%	23%	25%
Corps professoral	43	50	54
Partenaires internationaux	104	120	132
Part de partenaires accrédités	32%	38%	42%
Publications de recherche classées	10	26	38
Chaires financées	0	2	4

## ■ FACTEURS CLES DE SUCCES



### CAMPUS TRUDAINE 2021

- Un campus agrandi, modernisé, emblématique de notre identité et de notre projet
- +4000 m<sup>2</sup> de locaux pour accueillir la croissance raisonnée du nombre d'étudiants, accroître la qualité de vie sur le campus et expérimenter de nouvelles pédagogies

### FINANCEMENT ET GOUVERNANCE

- Création d'une SAS, levier de financement et d'investissement pour préparer l'avenir
- Soutien indéfectible de la 

### TRIPLE ACCRÉDITATION

- AACSB since 2005
- Processus EPAS (Bachelor) en cours, décision attendue fin février. Cible EQUIS à la suite
- AMBA en cours d'éligibilité



“ LE POSITIONNEMENT GRANDE ECOLE À TAILLE HUMAINE EST CLAIR ET CONVAINCANT (...) MODÈLE QUE LA DIRECTION GÉNÉRALE EST VIVEMENT ENCOURAGÉE À POURSUIVRE ”

Citation  
Visa CEFDG 2018

GRADUATE SCHOOL OF  
MANAGEMENT

**ESC**  
CLERMONT

SCHOOL FOR LIFE  
SINCE 1919

Groupe ESC Clermont  
4 boulevard Trudaine  
63000 Clermont-Ferrand  
04 73 98 24 24

Contact Presse

Rodolphe Canale

rodolphe.canale@esc-clermont.fr  
04 63 79 41 87

Suivez toutes nos actualités sur les réseaux sociaux



[www.esc-clermont.fr](http://www.esc-clermont.fr)

