

# DOSSIER DE PRESSE

Septembre 2022

**ESC CLERMONT  
BUSINESS SCHOOL**



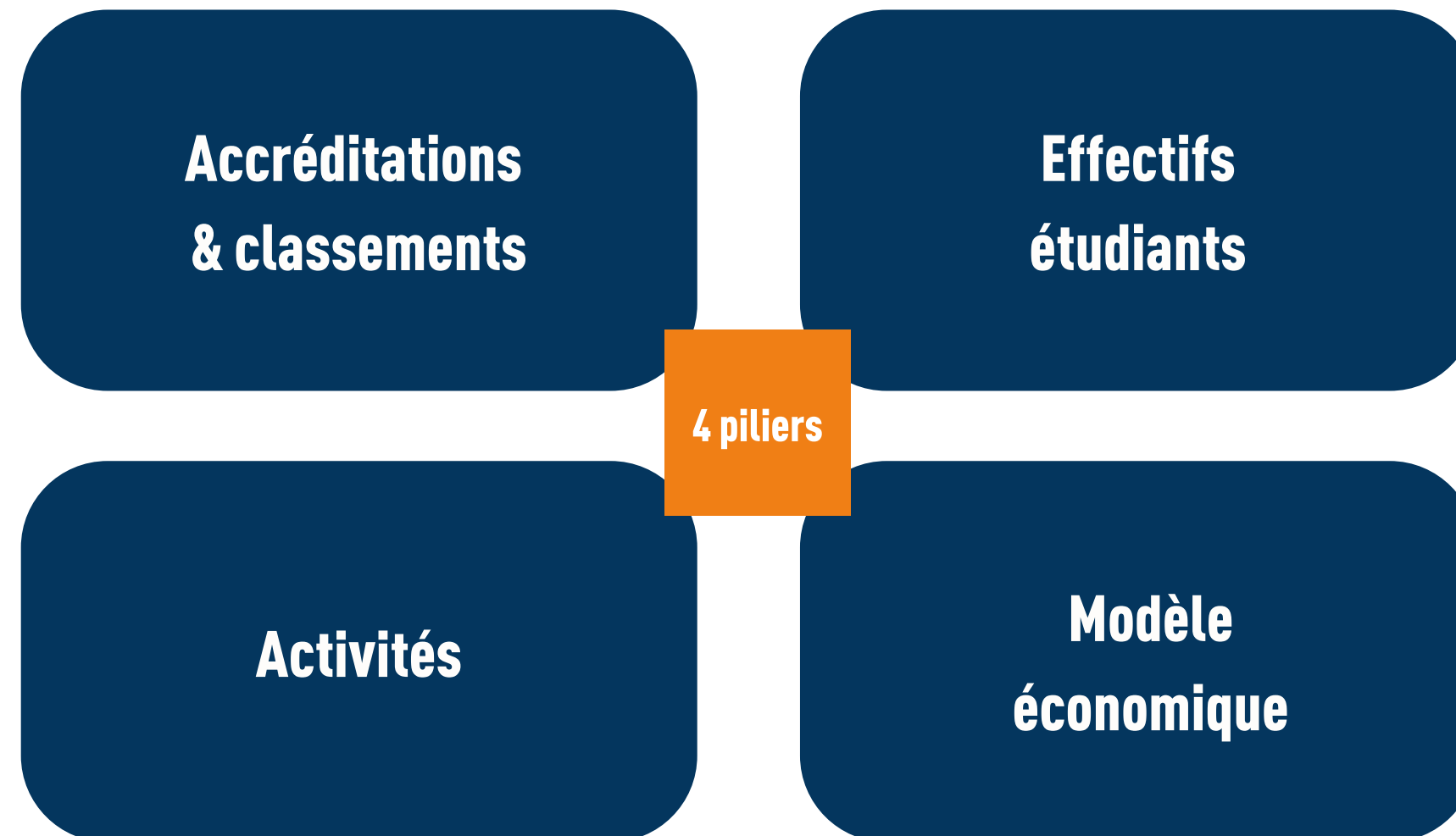


**Françoise ROUDIER**  
Chargée de mission  
auprès de la Direction Générale

**Richard SOPARNOT**  
Directeur Général  
de l'ESC Clermont BS

# Une Ecole accomplie et tournée vers l'avenir

Forte de son expérience, l'ESC Clermont BS est une Grande Ecole de Management solide, prête à relever de nouveaux défis. Ancrée dans son territoire, elle a su développer un maillage national et international, pour apporter sa réponse aux besoins et enjeux du monde de demain.



# 10 dates qui ont marqué l'histoire de l'Ecole

- 1919 Création de l'Ecole
- 1949 1er accord international américain avec l'Université du Kansas
- 1951 Visa du MESRI (Master)
- 1986 Grade de Master
- 2006 1ère accréditation AACSB
- 2012 Parenthèse France Business School
- 2014
- 2015 Nouvelle gouvernance
- 2016 Création de la Fondation Groupe ESC Clermont
- 2019 Accréditations EFMD Bachelor et AMBA
- 2020
- 2021 Grade de Licence

# Sommaire

2017-2022 : Des choix audacieux et des réussites

---

2022 : Une nouvelle Direction qui marque le changement dans la continuité

---

Reveal 2022-2027 : Le projet ambitieux d'une école singulière

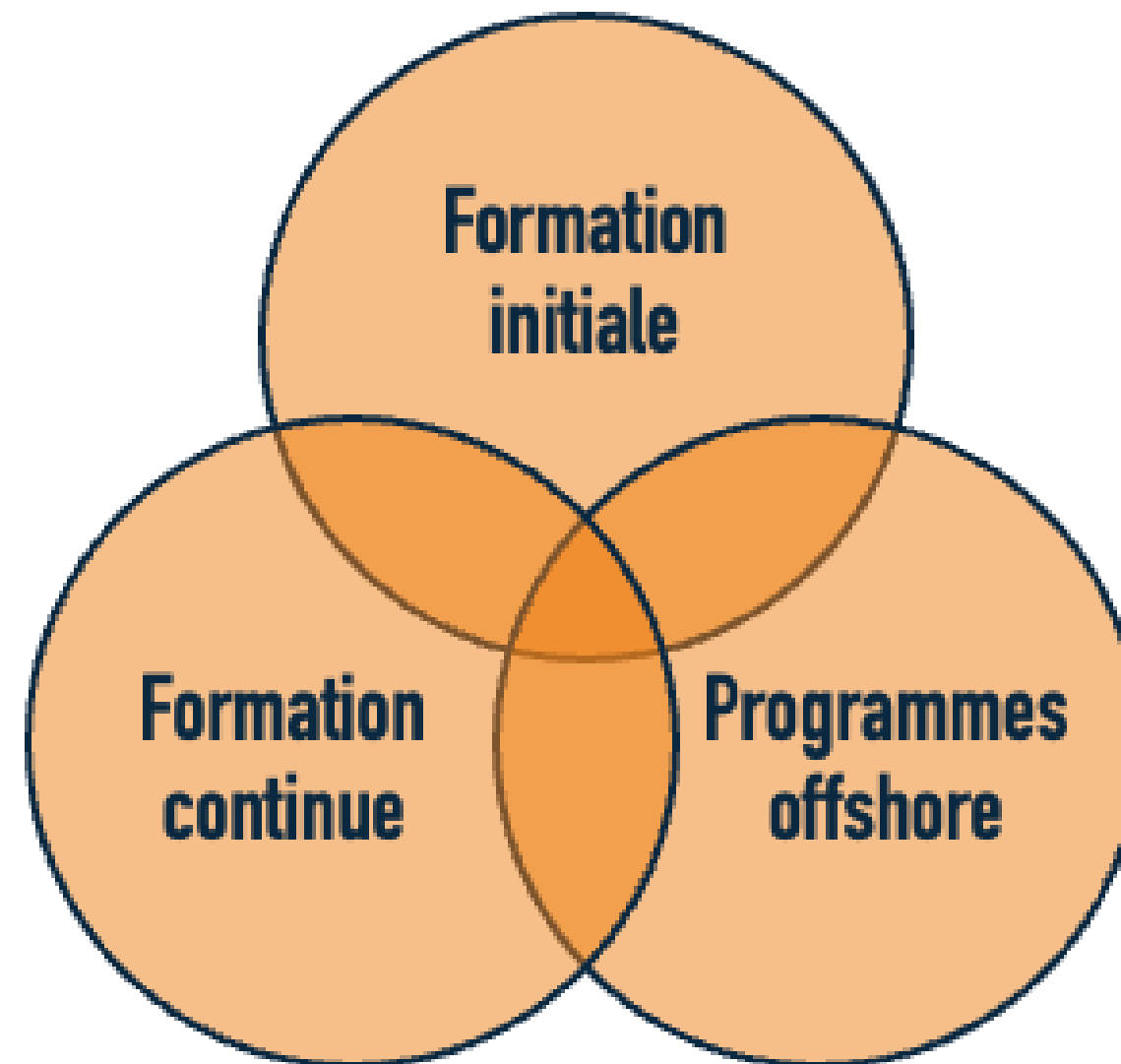
# 2017-2022 : Des choix audacieux et des réussites



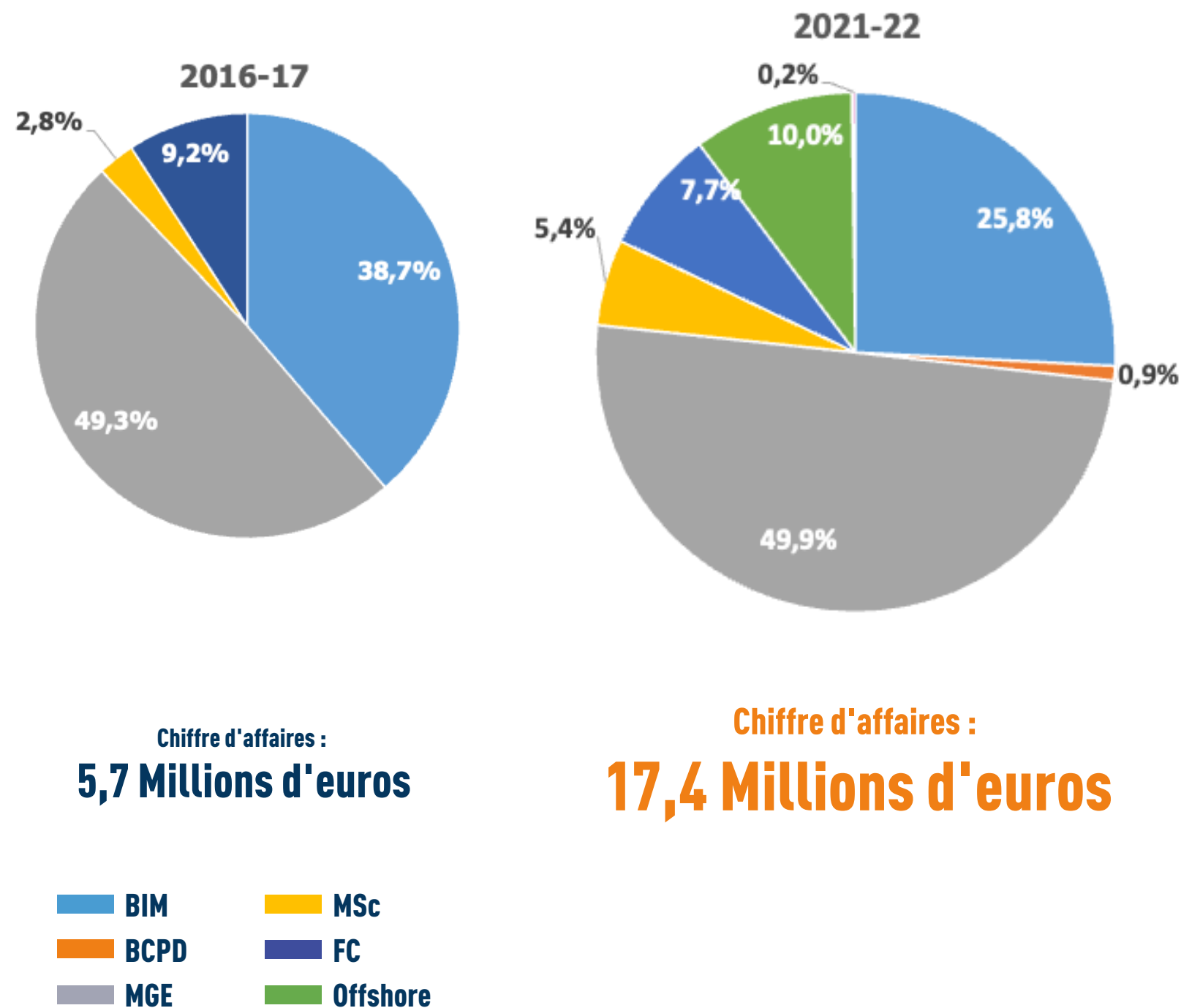
# Un modèle économique repensé

## en termes d'offre et de sourcing

Un portefeuille d'activités étoffé pour couvrir les différents segments de marché et attirer les étudiants français et internationaux



# L'évolution du chiffre d'affaires par activités



## MGE

### Bachelors

- Management International
- Communication Digitale et E-business

### Executive

- Bachelor
- Master en management
- Inter/intra

## MBA

## DBA

### MSc/MS

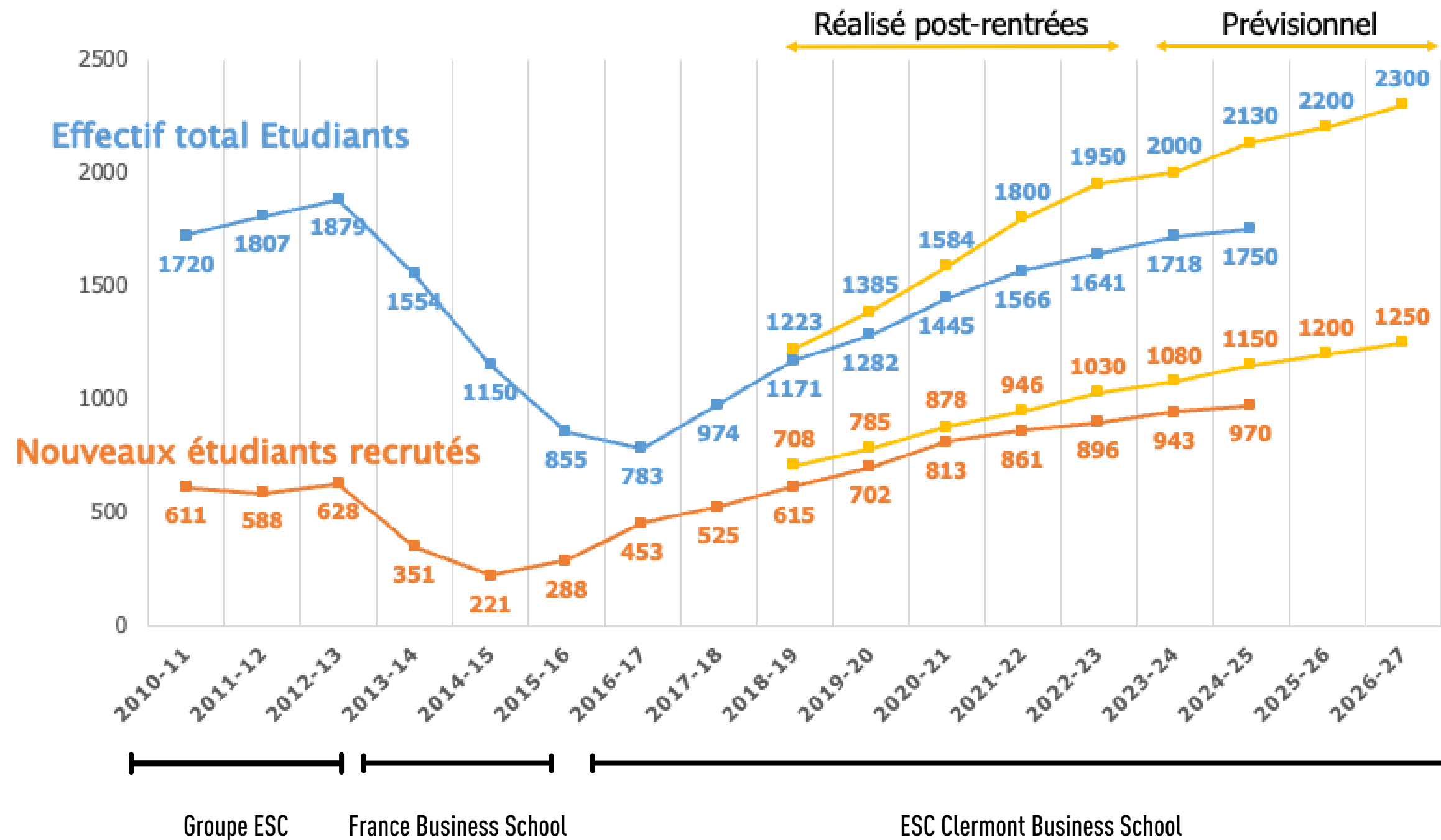
- International Commerce & Business Development
- Corporate Finance & Fintech
- Project management
- Business Intelligence & Analytics
- Strategy & Design for the Anthropocene
- Transforming mobility
- Purchasing & Supply Chain Management
- GRH et Innovation managériale



Facteur clé de succès : **amélioration de l'attractivité par la diversification de l'offre et des voies d'accès**



# L'évolution des effectifs étudiants



Effectifs prévisionnels établis en 2017, dans le cadre du plan stratégique "Vision 2025"



**Facteur clé de succès : innover à travers de nouveaux programmes, de nouvelles activités et l'internationalisation du business**

# De nouvelles accréditations et reconnaissances

obtenues pour les durées maximales



2019

obtention de l'accréditation EFMD Bachelor



2020

obtention de l'accréditation AMBA



2021

renouvellement de l'accréditation AACSB



2022

obtention de la certification Qualiopi



Visa + grade de Licence  
pour les 2 bachelors



Visa + grade de Master  
pour le MGE



Accréditation CGE  
pour les 8 MS et MSc

## AMBITIONS

Intégrer le cercle des écoles triplement couronnées grâce à l'obtention d'EQUIS et obtenir les meilleurs labels RSE

# Une progression visible dans les classements

français et internationaux



**15** ème  
Ecole de Management Grade Master

**Le Point**

**24** ème  
Ecole de Management Grade Master  
**+3 places en 3 ans**

**LE FIGARO  
étudiant**

**28** ème  
Ecole de Management Grade Master  
**+5 places en 3 ans**

**l'Étudiant**

**29** ème  
Ecole de Management Grade Master  
**+3 places en 3 ans**

**Le Parisien** Étudiant

**20** ème  
Ecole de Management post-prépa  
**+2 places en 3 ans**

Challenge<sup>S</sup>

**20** ème  
Ecole de Management post-prépa  
**+4 places en 2 éditions**

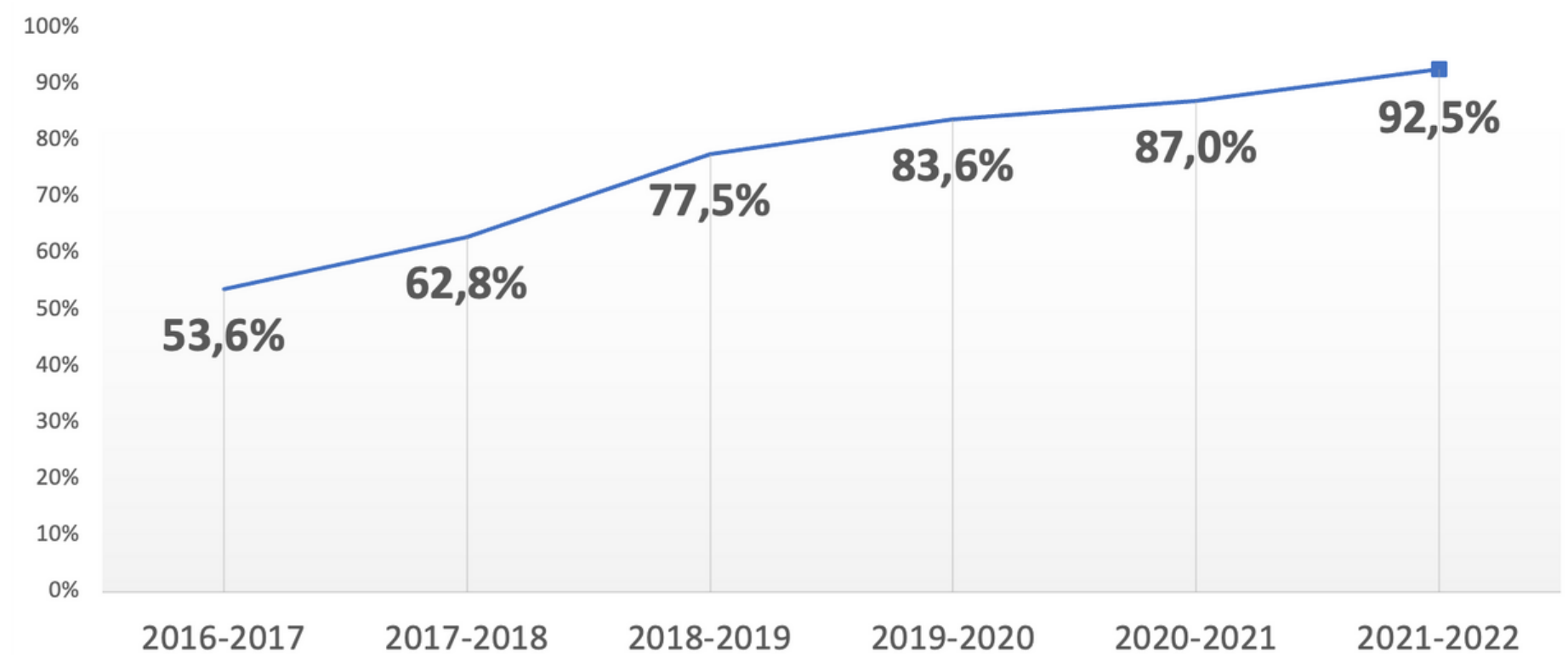


**93** ème  
meilleur Master en Management  
**2e école française sur le critère "aims achieved"**  
**2e école française sur le critère "value for money"**

# Un modèle économique vertueux

Ecole de Commerce consulaire, l'ESC Clermont BS a bénéficié depuis sa création en 1919 d'un soutien financier de sa CCI, à travers des subventions annuelles.

Après un premier exercice équilibré (2019-2020) sans subventions, l'ESC Clermont BS est dans une situation financière saine avec des résultats d'exploitation positifs (+1million d'€) et des capacités renforcées d'investissement pour le futur.



Part du chiffre d'affaires formations sur le total des produits

**Une nouvelle Direction  
qui marque le changement  
dans la continuité...**



# De Françoise ROUDIER...



Diplômée d'un master en management à l'ESC Clermont et docteur en sciences de gestion et marketing (Université Paris 1 Panthéon-Sorbonne), Françoise Roudier débute sa carrière comme chef de produit avant d'intégrer le corps enseignant de l'Ecole en 1985 comme Professeur de marketing. Elle sera ensuite nommée Directeur de la communication, Responsable du département marketing, co-Directeur de l'Executive Master, puis Directeur académique en 2011.

Lors de la fusion France Business School, Françoise Roudier est nommée Directeur du campus de Clermont. A l'annonce de la défusion des écoles membres de France Business School en 2014, Françoise Roudier accepte la mission de conduire le redressement de l'ESC Clermont.

*"En 2017, nous fermons la parenthèse FBS et clôturons le cycle de sortie de crise. C'est à cette date que nous bâtissons et mettons en oeuvre le plan stratégique "Cap 2022" qui constitue véritablement le socle de refondation de l'ESC Clermont BS : refondation des activités coeur, de la gouvernance et du modèle économique."*

## De nouvelles missions auprès de la Direction Générale et de la Gouvernance

### Piloter et contribuer aux dossiers en cours ou en gestation

- Extension du Campus Trudaine
- Renouvellement et obtention d'accréditations
- Création de nouveaux programmes et filières

### Accompagner les transitions managériales dans certains services de l'Ecole et sécuriser la continuité des activités

- Construction de la stratégie RSE en cohérence avec le plan stratégique Reveal 2022-2027
- Renforcer les synergies Ecole-diplômés (taxe d'apprentissage et Fondation, campagnes de communication...)

### Soutenir la Direction Générale dans les relations avec la Gouvernance et les parties prenantes locales

## ... à Richard SOPARNOT



Docteur et HDR en sciences de gestion, Richard Soparnot débute sa carrière comme professeur de stratégie et de management à l'ESCEM, puis Directeur de la recherche, avant de prendre la co-Direction de l'Ecole. Il est nommé Directeur de campus de l'ESC Amiens de 2013 à 2015. Richard Soparnot intègre l'ESSCA en 2015 en tant que Directeur de la recherche et Directeur associé de la faculté.

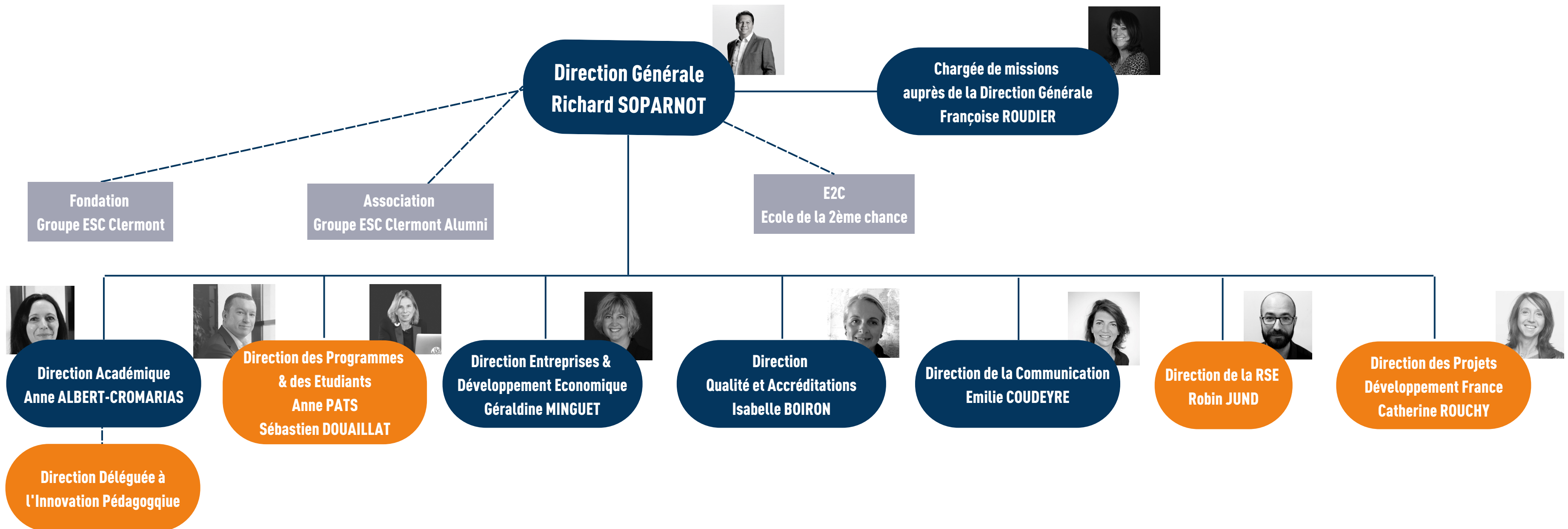
Il rejoint l'ESC Clermont Business School en 2017 comme Directeur académique puis Directeur général adjoint en 2020 avant d'être nommé Directeur Général en septembre 2022.

*« En prenant la Direction de l'ESC Clermont Business School, j'entends poursuivre sa dynamique : une école à dimension humaine singulière dans le paysage des Grandes Écoles de Management, une école de territoire avec de fortes ambitions internationales et de nouveaux challenges nationaux, une école qui veut contribuer activement à la transformation du monde et des organisations... forte de ses actifs, de ses valeurs et bien sûr de ses équipes. Notre plan « Reveal 2022-2027 » s'inscrit dans la continuité stratégique entamée depuis 5 ans et porte de nouvelles ambitions face aux enjeux environnementaux et sociétaux. C'est un défi passionnant que j'ai hâte de relever. »*

# Une nouvelle organisation

L'ESC Clermont BS met en place une nouvelle organisation, en lien avec le plan stratégique "Reveal 2022-2027" :

- Création d'une Direction de la RSE dédiée aux enjeux et réalisations RSE 360°
- Création d'une Direction des Projets de Développement France
- Création d'une Direction des Programmes et des Etudiants qui intègre le cycle de vie de l'étudiant (du prospect à la diplomation)
- Renforcement de la Direction Déléguée à l'Innovation Pédagogique, rattachée à la Direction Académique







 **REVEAL**

**Le projet ambitieux d'une école singulière**



# REVEAL 2027 : Les fondamentaux

À travers le plan stratégique "Reveal 2022-2027", l'ESC Clermont Business School accélère le développement de l'Ecole en capitalisant sur son ADN

## Une École



**À DIMENSION  
HUMAINE**



**DE TERRITOIRE À  
RAYONNEMENT INTERNATIONAL**



**DE L'INNOVATION  
EN MANAGEMENT**



**ENGAGÉE POUR UN  
MONDE MEILLEUR**

# VISION

**Notre grande ambition,**

**"Être l'École qui révèle les talents et les passions d'une nouvelle génération d'acteurs du changement, plaçant l'humain et la planète au coeur de ses choix"**

---

## Nos missions

- 1** Former et accompagner nos apprenants en développant leurs compétences, en aiguisant leur esprit critique et en les encourageant à explorer tous les possibles
- 2** Faire émerger des leaders responsables, des explorateurs engagés et des entrepreneurs inspirants prêts à relever les défis des entreprises dans l'économie mondiale de demain
- 3** Avoir un impact positif sur la société en produisant et en diffusant de la recherche sur l'innovation en management au service d'organisations performantes et responsables
- 4** Avec nos partenaires, soutenir le développement de notre territoire en mobilisant les savoirs et les énergies autour d'enjeux éducatifs, écologiques, sociétaux et économiques

# Nos valeurs

## L'ENGAGEMENT

Nous agissons avec conviction au service de nos apprenants et partenaires et plaçons l'implication, l'exigence et le respect de nos engagements au coeur de nos priorités

## LE PARTAGE

Nous encourageons l'échange d'opinions et le partage des connaissances et appelons chacun à s'enrichir de la diversité et à grandir en explorant le monde

## L'ATTENTION

Nous pensons que pour être attentif au monde, chacun doit cultiver l'empathie, l'entraide et la bienveillance, envers soi et les autres

## L'AGILITÉ

Nous mettons l'intelligence collective en action et puisons dans notre pouvoir d'anticipation et notre force de réflexion pour conduire le changement et modeler, sans délai, le monde d'après.

# Un plan stratégique, quatre enjeux

## ATTRACTIVITÉ

Accroître l'attractivité de l'Ecole  
au niveau national et international

## SOUTENABILITÉ

Renforcer la soutenabilité de l'Ecole  
pour accroître sa compétitivité et porter sa croissance

## EXPÉRIENCE

Améliorer notre qualité de service  
auprès de l'ensemble de nos parties prenantes  
afin de garantir une expérience mémorable

## IMPACT

Développer la valeur ajoutée de l'Ecole  
pour nos apprenants et nos parties prenantes  
en agissant de manière responsable

# ATTRACTIVITÉ

## Nos indicateurs et projections :

- le chiffre d'affaires (23,4M€ en 2027)
- le nombre d'étudiants en formation initiale (2400 en 2027)
- les classements nationaux, internationaux et sectoriels (top 70 au FT, top 10 Bachelor et top 20 Master)

## Focus sur les projets et objectifs pour 2027 :

- **Obtention de l'accréditation EQUIS**
- **Ouverture de deux campus sur le territoire français**
- **Ouverture de deux campus à l'international :**
  - Maroc (Marrakech) en septembre 2023 - campus en propre
  - Chine (Pékin) en 2024 - abrité par un partenaire universitaire
- **Lancement de 3 doubles-diplômes avec des partenaires français**
- **Progression dans les classements MSc**
- **Développement d'une filière spécialisée par an**
- **Transformation de toutes les spécialisations de M2 en MSc et obtention du grade Master pour certains MSc**
- **Accélération des partenariats avec des clubs sportifs**



# SOUTENABILITÉ

## Nos indicateurs et projections :

- le taux d'EBE
- les investissements infrastructures (500k€/an)
  - Focus sur le projet " Campus Trudaine XL" - ouverture en 2024
- les investissements humains
  - Plan de recrutement d'enseignants chercheurs : objectif 65 enseignants-chercheurs en 2027

---

# EXPÉRIENCE

## Nos indicateurs et projections :

- la qualité de l'expérience des parties prenantes externes
  - la qualité de l'expérience des parties prenantes internes
- > 95% de satisfaction à travers des process et des évaluations normées

# IMPACT

## Nos indicateurs et projections :

- le taux de diplômés ayant atteint leurs objectifs (95% en 2027)
  - l'indice de bien être au travail (95% en 2027)
  - L'empreinte carbone
- 

## Focus sur quelques chantiers en cours et à venir :

- Une spécialisation sur deux sera estampillée "Monde meilleur"
- Calcul du bilan carbone de l'Ecole pour mettre en place une politique de réduction de l'empreinte carbone - plan de mobilité lancé en 2022
- BSIS : impact 2022 172M€ - Objectif 2027 300M€
- Renforcement de la politique d'ouverture sociale
- Campus Trudaine XL : campus labellisé BREEAM - premier label international d'évaluation des bâtiments verts
- La RSE intégrée et infusée dans tous les programmes/modules
- Objectifs classements RSE : Top 15 ChangeNow / Top 5 HappyAtSchool



# ESC Clermont Business School

4 boulevard Trudaine, 63000 Clermont-Ferrand



**Contact presse**  
**Emmanuelle GARNIER**

**06 46 85 51 47 - [egarnier@madamemonsieur.agency](mailto:egarnier@madamemonsieur.agency)**